

ISOVER Фасад-Оптима

Минеральный утеплитель на основе базальта

ТУ 23.99.19-052-56846022-2017 с изм.1



ОПИСАНИЕ ПРОДУКЦИИ

ISOVER Фасад-Оптима — минеральный утеплитель на основе базальта. Материал производится из природных компонентов вулканических пород базальтовой группы.

ОБЛАСТЬ ПРИМЕНЕНИЯ

- Теплоизоляционный слой в фасадных теплоизоляционных композиционных системах с тонким штукатурным слоем
- Рассечки, в том числе противопожарные, а также в виде полос для обрамления оконных и дверных проемов в фасадных теплоизоляционных композиционных системах с наружным штукатурным слоем при применении горючих теплоизоляционных материалов, например, пенополистирола

СЕРТИФИКАТЫ

- Сертификат на соответствие техническому регламенту №123-ФЗ от 22.07.2008
- Экспертное заключение на соответствие единым санитарно-эпидемиологическим требованиям
- Сертификат соответствия ГОСТ Р
- Декларация о соответствии ГОСТ 32314-2012

ОСОБЕННОСТИ КОНСТРУКЦИИ СИСТЕМЫ С ТОНКИМ ШТУКАТУРНЫМ СЛОЕМ

Система с жестким креплением и тонкостенным защитно-декоративным штукатурным слоем (толщина базового слоя от 4,5 до 8 мм). В этом случае температурно-влажностные деформации тонких слоев штукатурки не вызывают её растрескивания (за счет армирующей щелочестойкой сетки), а нагрузка от веса может восприниматься жесткими крепежными элементами.

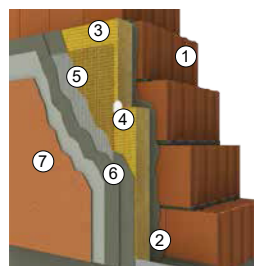
ТЕХНИЧЕСКИЕ ХАРАКТЕРИСТИКИ

Показатель	Единицы измерения	Значение	Метод контроля
Теплопроводность при температуре $(283 \pm 2)^\circ\text{K}$ $(10 \pm 2)^\circ\text{C}$, λ_{10} , не более	Вт/(м·К)	0,036	ГОСТ 31925
Прочность на сжатие при 10% относительной деформации, не менее	кПа	45	ГОСТ EN 826
Прочность при растяжении перпендикулярно к лицевым поверхностям, не менее	кПа	15	ГОСТ EN 1607
Содержание органических веществ, не более	% по массе	4,5	ГОСТ 31430
Влажность, не более	% по массе	0,5	ГОСТ 17177
Сорбционная влажность за 24 часа, не более	% по массе	1	ГОСТ 17177
Водопоглощение при частичном погружении за 24 часа	кг/м ²	1	ГОСТ EN 1609
Группа горючести	-	НГ	ГОСТ 30244

ПРЕИМУЩЕСТВА

- Применение в проектной застройке без ограничений за счет высокой механической прочности плит
- Высокий уровень теплозащиты здания благодаря однородности теплоизоляционного слоя
- Паропроницаемый материал - исключает избыточное накопление влаги в конструкции
- Относится к группе негорючих материалов (НГ)

СХЕМА УТЕПЛЕНИЯ ФАСАДОВ С ТОНКИМ ШТУКАТУРНЫМ СЛОЕМ



1. Несущая или самонесущая стена (основание)
2. Клеевой состав
3. Теплоизоляция ISOVER Фасад-Оптима
4. Тарельчатый дюбель
5. Армирующая щелочестойкая стеклосетка
6. Базовый штукатурный слой
7. Финишный штукатурный слой

ISOVER Фасад-Оптима

Минеральный утеплитель на основе базальта

ТУ 23.99.19-052-56846022-2017 с изм.1



УПАКОВКА

Материал ISOVER Фасад-Оптима может быть упакован одним из следующих способов:



Единичные упаковки

Плиты упаковываются в термоусадочную полиэтиленовую пленку.

Упаковки на паллетах

Единичные упаковки укладываются на деревянные поддоны и обматываются стрейч-пленкой.

ТРАНСПОРТИРОВКА

Транспортирование материала следует производить в соответствии с требованиями ГОСТ 25880 с помощью любого вида крытых транспортных средств в соответствии с правилами перевозок грузов, действующими на данном виде транспорта.

i При транспортировании, погрузке, выгрузке и хранении материала должна обеспечиваться его сохранность от повреждений, увлажнения и загрязнения.

СКЛАДИРОВАНИЕ

Материал должен складироваться в сухом, крытом помещении, быть изолирован от воздействия прямых солнечных лучей, в упакованном виде. Допускается складировать под навесом или на открытой площадке на паллетах в полиэтиленовых чехлах или иных упаковках, полностью защищающих плиты от воздействия атмосферных осадков.

Высота штабеля при складировании не должна превышать 5 м. Допускается складирование в несколько ярусов, при условии обеспечения требований безопасности и сохранности изделия.

ГЕОМЕТРИЧЕСКИЕ РАЗМЕРЫ ПЛИТ И НОРМЫ УПАКОВКИ

Единичные упаковки						Упаковки на паллетах		
Геометрические размеры плит, мм*			Кол-во плит в упаковке, шт.	Площадь плит в упаковке, м ²	Объем плит в упаковке, м ³	Кол-во упаковок на паллете, шт.	Площадь упаковок на паллете, м ²	Объем упаковок на паллете, м ³
Толщина	Ширина	Длина						
100	600	1000	3	1,8	0,18	32	57,6	5,76
150	600	1000	2	1,2	0,18	32	38,4	5,76

* По согласованию возможно изготовление плит других размеров.
Размер минимальной партии, а так же сроки производства необходимо уточнять у производителя.

ООО «Сен-Гобен Строительная продукция Рус»
г. Москва • ул. Преображенская площадь, 8
Тел.: +7 (495) 775 15 10 • Факс: +7 (495) 775 15 11
Горячая линия: 8 800 234 19 31 (звонок по России бесплатный)
www.isover.ru

ISOVER
SAINT-GOBAIN